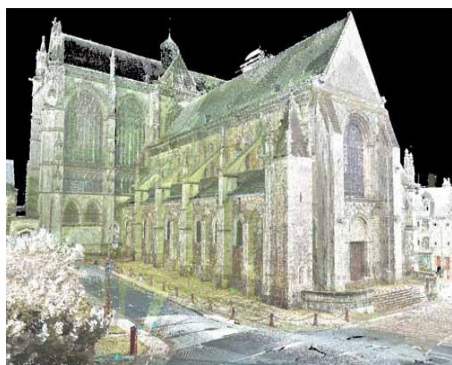


Laboratoire de photogrammétrie, lasergrammétrie et télédétection

Présentation

Le laboratoire dispose de 16 stations de photogrammétrie numérique dédiées à la formation et de 3 autres pour les projets. Il dispose d'un polygone d'étalonnage géométrique de caméras numériques et de plusieurs appareils de photographie numérique reflex. Depuis 2011 a été acquis plusieurs instruments scanner laser terrestres. Le laboratoire dispose également d'un drone Heliceo. De plus, le laboratoire profite des matériels de mesure géodésique et topographique (récepteurs GNSS, tachéomètres) de l'ESGT.





Actualité Passée

Le laboratoire GeF a participé à la **fête de la science** du Mans les 15 et 16 octobre 2016, sur le thème: "Le relevé 3D du patrimoine et de l'environnement"

L'objectif était de présenter les techniques de relevé de données 3D par lasergrammétrie et par photogrammétrie.

Un atelier de photogrammétrie rapprochée a été mis en place, accessible aux enfants et adultes pour expliquer le principe de création d'un modèle 3D à partir d'images acquises par une webcam.



Projets du laboratoire

Visite virtuelle de l'abbaye de l'Epau (Le Mans)
Relevé 3D de la cathédrale Saint Julien du Mans
Visite virtuelle de l'ESGT
Surveillance de carrières non exploitées
Relevé des tunnels d'Arras

Les Publications du Laboratoire



Le Mans, octobre 2016, "Modélisation 3D de l'Abbaye de l'Epau", E. Simonetto, E. Lbergerie, B. Séchet [Affiche Epau](#)



Le Mans, octobre 2016, "Modélisation 3D des tunnels d'Arras", G. Ferré, E. Simonetto, P. Sirguy [affiche LiDARRAS](#)



Le Mans, octobre 2016, "Mesure de l'érosion des berges de rivières", J. Verdun, J. Cali, M. Bonnefond, E. Simonetto, J. Corbonnois [affiche berges](#)

Contact scientifique

Elisabeth Simonetto
Tél: 02 43 43 31 37
[Courriel](#)

Responsable technique

Eric Labergerie
Tél: 02 43 43 31 11
[Courriel](#)

Actualités passées

[Voir toutes les actualités passées](#)

Le Laboratoire GeF a participé à la fête de la science du Mans les 15 et 16 octobre 2016, sur le thème: "Le relevé 3D du patrimoine et de l'environnement"

Foire du Mans, 2014

Levé d'une église à Villefranche-sur-cher, 2014

Accueil d'une doctorante brésilienne, 2013

<http://www.esgt.cnam.fr/recherche/equipements-specialises/laboratoire-de-photogrammetrie-lasergrammetrie-et-teled>