

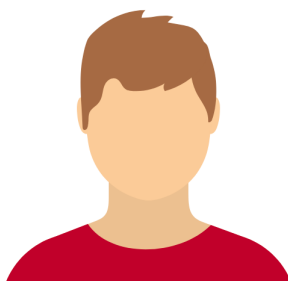
## Admission au cycle préparatoire intégré

L'ESGT est accessible directement après le bac par le biais du [Concours Geipi Polytech](#).

### Qui peut intégrer l'ESGT après le BAC (et BAC+1)?



Les élèves de Terminale Générale et Technologique (STI2D et STL 2023) inscrits dans un lycée français ou un lycée homologué par l'[AEFE](#)



Les étudiants titulaires d'un baccalauréat obtenu en 2022 dans un lycée français ou un lycée homologué par l'[AEFE](#)



Les élèves préparant un bac européen scientifique ainsi que les bi-bacs

**[INSCRIPTIONS](#)**

## Comment s'inscrire au concours Geipi Polytech ?

**1**

L'inscription se déroule sur la plateforme [Parcoursup](#) 18 janvier au 8 mars 2023

**2**

Recherchez une école du concours Geipi Polytech (ESGT Le Mans) puis ajoutez la à votre liste de vœux. Vous aurez ensuite accès à toutes les écoles du concours

**3**

**Remplissez tous les champs et confirmez votre vœu** avant la date spécifiée par Parcoursup

Bon à savoir, le [concours Geipi Polytech](#) est considéré comme un **vœu multiple**. Il compte donc **comme un seul vœu** parmi les dix possibles. Il n'y a **aucune limite concernant le nombre d'écoles** à sélectionner.

## Le calendrier et épreuve pour l'année 2023

Epreuves écrites : mercredi 3 mai 2023

Un sujet de mathématiques (1h) : QCM basé sur le programme commun à la spécialité mathématiques et à l'option maths complémentaires

Deux sujets (2h) à choisir parmi : mathématiques, physique-chimie, numérique et sciences informatiques, SVT/biologie-écologie ou sciences de l'ingénieur

**Pour plus d'informations sur le concours Geipi Polytech, [cliquez ici](#)**



Pour plus d'informations sur le concours Geipi Polytech : [www.geipi-polytech.org/](http://www.geipi-polytech.org/)